



HASSENFELD
CHILDREN'S
HOSPITAL
AT NYU LANGONE

শিশুদের শ্রবণশক্তি হ্রাস পাওয়া: পিতামাতার জন্য একটি নির্দেশিকা



শ্রবণশক্তি হ্রাস কি?

কানের কোনো অংশে সমস্যা হলে শ্রবণশক্তি হ্রাস পায়।

একটি শিশু স্বাভাবিক তীব্রতায় উচ্চারিত শব্দ শুনতে সক্ষম হবে না। তীব্রতার মাত্রা হালকা শ্রবণশক্তি হ্রাস থেকে গুরুতর শ্রবণশক্তি হ্রাস পর্যন্ত হতে পারে।

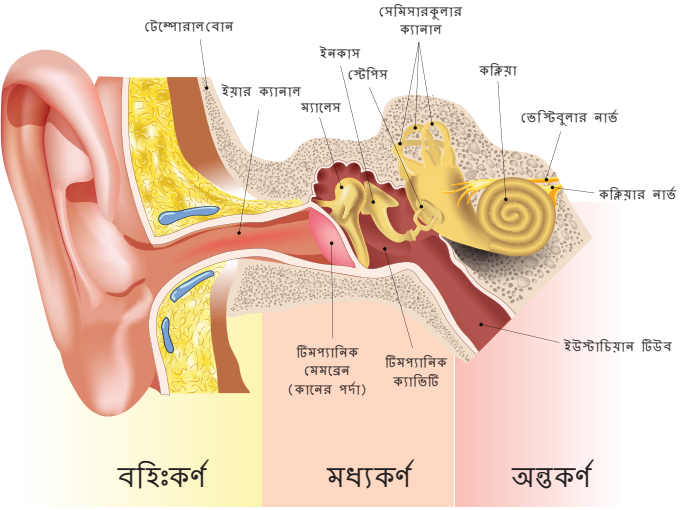
শ্রবণশক্তি হ্রাস একটি শিশুর জীবনযাত্রার মানকে, কথা বলাকে, বেড়ে ওঠার সাথে ভাষা শিক্ষা করাকে এবং স্কুলে পড়াশুনা করার ক্ষমতাকে প্রভাবিত করে। এটি শিশুর সামাজিক দক্ষতা বিকাশের ক্ষমতাকেও প্রভাবিত করতে পারে।

যত তাড়াতাড়ি সমস্যাটি খুঁজে পাওয়া যায় এবং চিকিৎসা করা হয়, আপনার সন্তানের জন্য তত ভাল ফলপ্রসূ হয়।



শোনা যায় কিভাবে?

কানের বহিঃকর্ণ, মধ্যকর্ণ এবং অন্তকর্ণ আছে।



বহিঃকর্ণ ইয়ার ক্যানালের মধ্য দিয়ে শব্দ তরঙ্গকে মধ্যকর্ণে পৌঁছে দেয়

মধ্যকর্ণ টিমপ্যানিক মেমব্রেন (কানের পর্দা) দিয়ে শুরু হয়। শব্দ তরঙ্গ কানের পর্দায় পৌঁছায় যার ফলে মেমব্রেন এবং অসিকলের কম্পন ঘটে।

কক্লিয়া অন্তকর্ণের মধ্যে থাকে এবং তরলে ভরা থাকে। কম্পন এই তরলে একটি তরঙ্গের সঞ্চার করে যা সংকেতে পরিণত হয় এবং অডিটরি নার্ভ দ্বারা মস্তিষ্কে প্রেরিত হয়।

আমার সন্তানের শ্রবণশক্তি হ্রাস পেতে পারে এমন লক্ষণগুলি কী কী?

শিশুদের মধ্যে লক্ষণ:

- শব্দের দিকে মাথা না ঘোরানো
- কোনো সহজ শব্দ না বলা
- বকবক না করা
- বিকট শব্দে চমকে না ওঠা

বাচ্চাদের মধ্যে লক্ষণ:

- শব্দে প্রতিক্রিয়া না দেখানো
- তাদের নাম ধরে ডাকলেও উত্তর না দেওয়া
- বকবক না করা
- কোনো নতুন শব্দ না বলা

শিশুদের মধ্যে লক্ষণ:

- কথা বলার বিলম্ব বা শব্দ বলতে সমস্যা থাকে
- পুনরাবৃত্তির জন্য জিজ্ঞাসা করে
- সাধারণ আদেশগুলি অনুসরণ করে না এবং কী বলা হচ্ছে তা বুঝতে পারে না
- উচ্চস্বরে গান শোনে বা টিভি দেখে
- সহজ প্রশ্নের অনুপযুক্ত উত্তর দেয়।
- সামাজিক সমস্যা থাকে
- পড়তে অসুবিধা হয় এবং শিক্ষাগত ক্ষেত্রে অর্জন খারাপ হয়

আমার সন্তানের শ্রবণশক্তি হ্রাসের কারণ কী হতে পারে?

শ্রবণশক্তি হ্রাসের বিভিন্ন কারণ আছে, সেগুলি হল:
পরিবাহী, সংবেদনশীল বা মিশ্র।

পরিবাহী শ্রবণশক্তি হ্রাস: বহিঃকর্ণের বা
মধ্যকর্ণের মধ্যে এক অস্বাভাবিকতা।

- তাদের বহিঃকর্ণের বিকৃতি
- জেনেটিক সিন্ড্রোম
- কানের খোল
- কানের সংক্রমণ
- কানের পর্দা এবং/অথবা অসিকলে ট্রমা,
- অসিকলের অস্বাভাবিক চেইন

সংবেদনশীল শ্রবণশক্তি হ্রাস: অন্তকর্ণ বা
মস্তিষ্কের মধ্যে এক অস্বাভাবিকতা।

- বংশগত কারণ
- গর্ভাবস্থায় সংক্রমণ
- বিষাক্ত ওষুধ
- প্রিম্যাচ্যুর বার্থ
- অক্সিজেনের অভাব
- মাথায় আঘাত
- স্নায়বিক ব্যাধি
- উচ্চ শব্দের সংস্পর্শে আসা
- কানের বা মস্তিষ্কের সংক্রমণ

আমার সন্তানের শ্রবণশক্তি হ্রাস পেয়েছে তা কীভাবে আমি নিশ্চিত করতে পারি?

যদি শ্রবণশক্তি হ্রাসের জন্য উদ্বেগ থাকে তবে আপনার শিশুকে তার শিশুরোগ বিশেষজ্ঞ এবং একজন অটোল্যারিঙ্গোলজিস্ট দ্বারা মূল্যায়ন করানো উচিত। যখন প্রয়োজন হয়, সেই স্বাস্থ্যসেবা প্রদানকারী আরও ভাল মূল্যায়নের জন্য একটি শ্রবণশক্তি পরীক্ষার আদেশদেবেন।

হাসপাতাল ছাড়ার আগে সমস্ত নবজাতকের শ্রবণশক্তির স্ক্রীনিং টেস্ট করা প্রয়োজন। যদি আপনার শিশু এক বা উভয় দিকে টেস্ট ব্যর্থ হয়, তবে দ্বিতীয় একটি স্ক্রীনিং পরীক্ষা করা হয়। যদি তারা দ্বিতীয় পরীক্ষায় উত্তীর্ণ না হয়, তবে শ্রবণশক্তির আরও বিশদ পরীক্ষা করা হয়। আপনার শিশুর 6 মাসের কম বয়সে ABR করা হয় যখন তারা ঘুমায়।





ভিজ্যুয়াল রিইনফোর্সমেন্ট অডিওমেট্রি:

একটি খেলনা বা আলো দিয়ে খুশি করে বাম এবং ডান দিকের শব্দের প্রতি শিশুর প্রতিক্রিয়াকে পরীক্ষা করা হয়।

অডিওমেট্রি চালানো:

শিশুটিকে খেলতে বা কোনো কাজ করতে বলে শব্দের প্রতি শিশুর প্রতিক্রিয়াকে পরীক্ষা করা হয়।

পিওর টোন অডিওমেট্রি:

শিশুটি একটি হেডফোন পরে এবং বলা কথার ও স্বর উদ্দীপনার প্রতিক্রিয়া হিসাবে একটি হাত বাড়ায়।

আরও পরীক্ষা কখনও কখনও প্রয়োজন হয়: জিনগত পরীক্ষা, স্ক্যান, দৃষ্টির মূল্যায়ন, হৃদযন্ত্রের পরীক্ষা, CMV পরীক্ষা



আমার সন্তানকে সাহায্য করার জন্য কি করা যেতে পারে?

যদি আপনার সন্তানের শ্রবণশক্তি হ্রাস পেয়ে থাকে, তবে শ্রবণশক্তি হ্রাসের কারণ এবং এর তীব্রতার উপর নির্ভর করে তাদের সাহায্য করার জন্য বিভিন্ন বিকল্প রয়েছে। নিউ ইয়র্ক স্টেটের স্বাস্থ্য দপ্তর সকল শিশুর জন্য প্রাথমিক হস্তক্ষেপ কার্যক্রমের (Early Intervention Program, EIP) অ্যাক্সেস প্রদান করে। EIP বিকাশগত বিলম্বযুক্ত শিশুদের জন্য শ্রবণ পরীক্ষা এবং পরিষেবা প্রদান করে। এটি শ্রবণশক্তি হ্রাস পাওয়া শিশুদেরকে তাদের কথা বলাকে উন্নত করতে আর ভাষা ও যোগাযোগের দক্ষতা শিখতে সহায়তা করে।



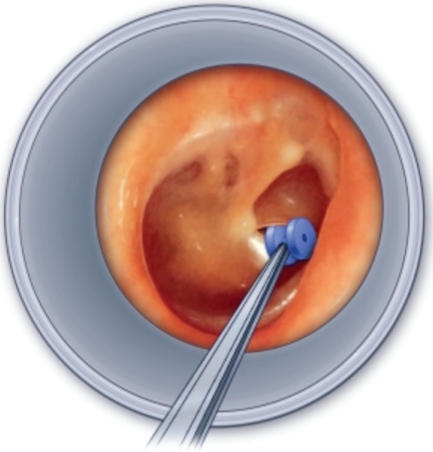
ফ্রিকোয়েন্সি মডুলেটেড (Frequency Modulated, FM) সিস্টেম: ক্লাসরুমে আপনার সন্তানকে আরও ভালোভাবে শুনতে সাহায্য করতে। শিক্ষক একটি মাইক্রোফোন পরেন, যেখানে আপনার সন্তানের আরও ভাল শোনার জন্য তার সাথে একটি স্পিকার থাকে।

শ্রবণ যন্ত্র: শব্দকে বাড়াতে এবং শ্রবণশক্তিকে উন্নত করতে। শ্রবণ যন্ত্রের বিভিন্ন প্রকার এবং বিকল্প রয়েছে। আপনার সন্তানের জন্য কোন বিকল্পটি সবচেয়ে ভালো তা আপনি বিশেষজ্ঞের সাথে আলোচনা করতে পারেন।

শ্রবণশক্তি হ্রাসের কারণ খুঁজে বের করতে এবং সঠিক ব্যবস্থাপনার জন্য একজন নাক, কান, গলা বিশেষজ্ঞের (Otolaryngologist, ENT) দ্বারা মূল্যায়ন প্রয়োজন। এতে কানের ইমেজিং, আরও পরীক্ষা এবং সম্ভাব্য জেনেটিক টেস্টিং অন্তর্ভুক্ত থাকতে পারে।

কিছু বাচ্চাদের জন্য, তাদের শ্রবণশক্তি হ্রাসের কারণ একজন কান, নাক, গলা বিশেষজ্ঞ দ্বারা করা অস্ত্রোপচার পদ্ধতিও হতে পারে।

যদি আপনার সন্তানের কানের পর্দার পিছনে তরল থাকে, তাহলে তাদের একটি সাধারণ চিকিৎসার প্রয়োজন হতে পারে যার মধ্যে রয়েছে তরল নিষ্কাশন এবং তাদের শ্রবণশক্তিকে উন্নত করতে তাদের কানের পর্দায় একটি ছোট টিউব ঢোকানো।



অন্যান্য শিশুদের জন্য যাদের কানের পর্দায় একটি ছিদ্র আছে বা তাদের অসিকলের মধ্যে এক অস্বাভাবিকতা আছে, তাদের চিকিৎসার মাধ্যমে ছিদ্রটি ঠিক করা ও বন্ধ করা এবং তাদের অসিকলগুলিকে ঠিক করা যেতে পারে।



কল্লিয়ার ইমপ্লান্ট (CI)

যদি আপনার সন্তানের এক বা উভয় কানের শ্রবণশক্তি মাঝারি থেকে গুরুতরভাবে হ্রাস পায়, তাহলে শ্রবণশক্তি পুনরুদ্ধার করার জন্য অস্ত্রোপচারের মাধ্যমে একটি CI স্থাপন করা যেতে পারে। এই অস্ত্রোপচারের মাধ্যমে একটি ছোট ডিভাইসকে স্থাপন করা হয় যা শ্রবণশক্তির জন্য দায়ী স্নায়ুকে উদ্দীপিত করে। এই ডিভাইসগুলির একটি অংশ স্বকের নীচে লুকানো থাকে এবং কানের ভিতরের দিকে নির্দেশিত হয় এবং অন্য অংশটি কানের পিছনে বা মাথার স্বকে দৃশ্যমান হয়।

অস্ত্রোপচারের পরে, সর্বোত্তম ফলাফল লাভ করার জন্য আপনার সন্তানকে অ্যাপয়েন্টমেন্ট অনুযায়ী নিবিড়ভাবে পর্যবেক্ষণ করা হবে।

যোগাযোগ করুন:

Cochlear Implant Center

222 East 41st Street, 8th Floor,

New York, NY 10017

ফোন: 212-263-7567

ফ্যাক্স: 212-263-3330

NYU Langone Ambulatory Care Bay Ridge

6740 Fourth Avenue, 3rd Floor

Brooklyn, NY 11220

ফোন: 929-455-2700

ফ্যাক্স: 929-455-2770

NYU Otolaryngology Associates

240 East 38th Street, 14th Floor

New York, NY 10016

ফোন: 646-501-7890

ফ্যাক্স: 646-501-7888

NYU Langone শ্রবণশক্তি ক্লাস প্রোগ্রাম

প্রোগ্রাম ডিরেক্টর

Moses Mansu, *প্রোগ্রাম ডিরেক্টর*

ইমেইল: moses.mansu@nyulangone.org