



HASSENFELD  
**CHILDREN'S  
HOSPITAL**  
AT NYU LANGONE

# فقدان السمع عند الأطفال : دليل للآباء



# ما هو فقدان السمع؟

يحدث فقدان السمع عند وجود مشكلة في أي جزء من الأذن.

لن يتمكن الطفل من سماع الأصوات في النطاق الطبيعي لارتفاع الصوت. يمكن أن يتراوح مستوى شدة فقدان السمع من ضعف السمع الخفيف إلى فقدان السمع الشديد.

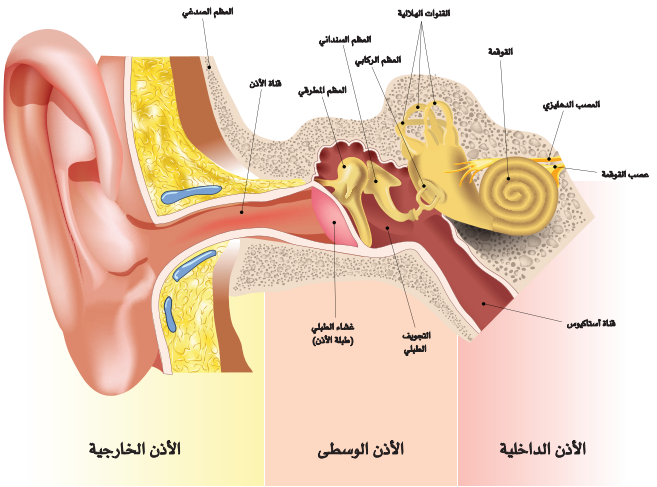
يؤثر فقدان السمع على جودة حياة الطفل، والكلام، ونمو تعلم اللغة والأداء في المدرسة. يمكن أن يؤثر أيضاً على قدرة الطفل على تنمية المهارات الاجتماعية.

كلما تم اكتشاف المشكلة ومعالجتها مبكراً، كانت النتائج أفضل لطفلك.



# كيف يعمل السمع؟

تتكون الأذن من أذن خارجية وأذن وسطى وأذن داخلية.



تقوم الأذن الخارجية بتوجيه الموجة الصوتية عبر قناة الأذن لتصل إلى الأذن الوسطى

تبدأ الأذن الوسطى بالغشاء الطبلي (طبلة الأذن). تصل الموجة الصوتية إلى طبلة الأذن مما يؤدي إلى اهتزاز الغشاء و العظيومات.

تقع القوقعة داخل الأذن الداخلية وهي مليئة بالسوائل. يؤدي الاهتزاز إلى انتقال الموجة في هذا السائل والتي تتحول إلى إشارات تنتقل إلى الدماغ عن طريق العصب السمعي.

# ما هي العلامات التي تشير إلى أن طفلي قد يعاني من ضعف السمع؟

## العلامات عند الرضع :

- لا يحول رأسه باتجاه مصدر الصوت
- لا يقول أي كلمات بسيطة
- لا يثرثر
- لا يندهش من الضوضاء الصاخبة

## العلامات عند الأطفال في مرحلة المشي :

- لا يستجيب للأصوات
- لا يستجيب لنداء اسمه
- لا يثرثر
- لا يقول أي كلمات جديدة

## العلامات عند الأطفال :

- يعاني من تأخير في الكلام أو مشاكل في نطق الكلمات
- يطلب التكرار
- لا يتبع الأوامر البسيطة ولا يفهم ما يقال
- يستمع إلى الموسيقى أو التلفزيون بمستوى صوت مرتفع
- يعطي إجابات غير مناسبة لأسئلة بسيطة.
- لديه صعوبات اجتماعية
- لديه صعوبة في القراءة ولديه أداء أكاديمي ضعيف

# ما الذي يمكن أن يسبب فقدان السمع لدى طفلي؟

هناك أنواع مختلفة من فقدان السمع: توصيلي أو حسي أو مختلط.

## فقدان السمع التوصيلي : اضطراب في الأذن الخارجية أو الأذن الوسطى.

- تشوه الأذن الخارجية
- المتلازمات الجينية
- شمع الأذن
- التهابات الأذن
- إصابة طبلة الأذن و/أو عظيمات الأذن
- سلسلة غير طبيعية من عظيمات الأذن

## فقدان السمع الحسي العصبي : اضطراب في الأذن الداخلية أو الدماغ.

- الأسباب الوراثية
- العدوى أثناء الحمل
- الأدوية السامة
- الولادة المبكرة
- نقص الأكسجين
- إصابة في الرأس
- الاضطرابات العصبية
- التعرض للضوضاء العالية
- التهابات الأذن أو الدماغ

# كيف يمكنني تأكيد إصابة طفلي بفقدان السمع؟

إذا كان هناك قلق بشأن فقدان السمع، يجب أن يتم تقييم طفلك بواسطة طبيب الأطفال وطبيب الأنف والأذن والحنجرة. عند الحاجة، سيطلب مقدم الخدمة إجراء اختبار السمع من أجل تقييم أفضل.

يُطلب من جميع الأطفال حديثي الولادة إجراء اختبار فحص السمع قبل مغادرة المستشفى. إذا فشل طفلك في الاختبار على إحدى الأذنين أو كليهما، يتم إجراء اختبار فحص ثانٍ. إذا لم يجتَز الاختبار الثاني، فسيتم إجراء اختبار سمعي أكثر تفصيلاً. يتم إجراء اختبار استجابة جذع الدماغ السمعي (ABR) أثناء غفوة طفلك عندما يكون عمره أقل من 6 أشهر.





### قياس السمع بالتعزيز البصري :

يتم فحص استجابة الطفل للأصوات على الجانبين الأيمن والأيسر من خلال مكافأته بلعبة أو لعب مضاءة.

### قياس السمع باللعب :

يتم فحص استجابة الطفل للصوت من خلال طلب اللعب أو أداء مهمة.

### قياس السمع بالنغمات النقية :

يرتدي الطفل سماعات الرأس ويرفع يده استجابة لمحفزات الكلام والنغمة.

في بعض الأحيان، يلزم إجراء مزيد من الاختبارات: الاختبارات الجينية، وفحوصات السمع، وتقييم الرؤية، وفحص القلب، واختبار الكشف عن الفيروس المضخم للخلايا



## ما الذي يمكن فعله لمساعدة طفلي؟

إذا كان طفلك يعاني من ضعف السمع، فهناك خيارات مختلفة لمساعدته اعتماداً على سبب ضعف السمع وشدته. تتيح إدارة الصحة بولاية نيويورك الوصول إلى برنامج التدخل المبكر (EIP) لجميع الأطفال. يقدم برنامج EIP اختبارات وخدمات السمع للأطفال الذين يعانون من تأخر في النمو. يقدم البرنامج الدعم للأطفال الذين يعانون من ضعف السمع لتحسين كلامهم وتعلم مهارات اللغة والتواصل.



**نظام تعديل التردد (FM) :** لمساعدة طفلك على السمع بشكل أفضل في بيئات الفصل الدراسي. يرتدي المعلم ميكروفوناً بينما يكون لدى طفلك مكبر صوت ليستمع بشكل أفضل.

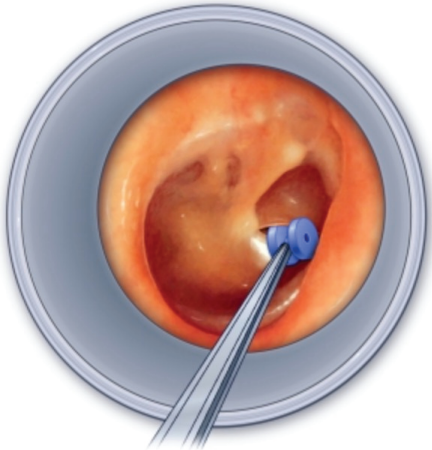
**الأجهزة المساعدة للسمع :** لتضخيم الصوت وتحسين السمع. هناك أنواع وخيارات مختلفة من السماع. يمكنك مناقشة الخيار الأفضل لطفلك مع الاختصاصي.



هناك حاجة لتقييم بواسطة طبيب الأنف والأذن والحنجرة للعثور على سبب فقدان السمع والإدارة الصحيحة. قد يشمل ذلك تصوير الأذن بالأشعة، والمزيد من الاختبارات، والاختبارات الجينية المحتملة.

بالنسبة لبعض الأطفال، يمكن علاج فقدان السمع عن طريق إجراء جراحي يقوم به أخصائي الأنف والأذن والحنجرة.

إذا كان لدى طفلك سائل خلف طبلة الأذن، فقد يحتاج إلى إجراء بسيط يتضمن إدخال أنبوب صغير في طبلة الأذن للمساعدة في تصريف السائل وتحسين السمع.



بالنسبة للأطفال الآخرين الذين لديهم فتحة في طبلة الأذن أو لديهم تشوه في عظيماتهم، يمكن علاجهم من خلال إجراء لإصلاح الفتحة وإغلاقها، وإصلاح العظيّمات.



## زراعة القوقعة الصناعية (CI)

إذا كان طفلك يعاني من ضعف سمع متوسط إلى شديد في إحدى الأذنين أو كليهما، فيمكن إجراء زراعة القوقعة الصناعية جراحياً لاستعادة السمع. تتضمن هذه الجراحة وضع أجهزة صغيرة تحفز العصب المسؤول عن السمع. هذه الأجهزة لها جزء مخفي تحت الجلد وموجه إلى الأذن الداخلية وجزء آخر يمكن رؤيته خلف الأذن أو على فروة الرأس.

بعد الجراحة، سيتم تحديد مواعيد قريبة لطفلك لتحقيق أفضل النتائج.



اتصل بنا :

**Cochlear Implant Center**

222 East 41st Street, 8th Floor

New York, NY 10017

رقم الهاتف: 212-263-7567

رقم الفاكس: 212-263-3330

**NYU Langone Ambulatory Care Bay Ridge**

6740 Fourth Avenue, 3rd Floor

Brooklyn, NY 11220

رقم الهاتف: 929-455-2700

رقم الفاكس: 929-455-2770

**NYU Otolaryngology Associates**

240 East 38th Street, 14th Floor

New York, NY 10016

رقم الهاتف: 646-501-7890

رقم الفاكس: 646-501-7888

برنامج **NYU Langone** لفقدان السمع

مدير البرنامج

Moses Mansu، مدير البرنامج

[moses.mansu@nyulangone.org](mailto:moses.mansu@nyulangone.org)